

rhIL-6

Интерлейкин 6 человека,
рекомбинантный белок

Хранить при: -20°C

Источник: Клеточная линия CHO

2 мкг #PSG180-02

10 мкг #PSG180-10

100 мкг #PSG180-100

Данный продукт предназначен только для использования в исследовательских целях.
Данный продукт не предназначен для терапевтических или диагностических процедур у людей и животных.

Источник: Клеточная линия CHO, продуцирующая rhIL-6.

Форма: Лиофильно высушен из фосфатного буферного раствора (PBS), содержащего 0,05% Tween20, pH 7.0, профильтрованного через фильтр с диаметром пор 0,22мкм.

Не содержит вспомогательных белков.

Разведение: Центрифугировать флакон при 1000rpm, 3 мин. Добавить стерильный фосфатный буферный раствор (PBS) до конечной концентрации 0,1-0,2 мг/мл. Оставить на 20-30 мин при комнатной температуре, затем центрифугировать при 1000rpm в течение 1 мин и мягко ресуспендировать. Для приготовления рабочих растворов можно использовать буфер на водной основе или культуральную среду. Добавление вспомогательных белков (BSA или FBS) не требуется.

Условия транспортировки: Перевозить при температуре окружающей среды.

Стабильность и Условия хранения:

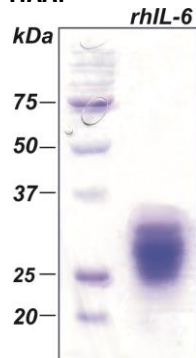
- 12 месяцев, хранение невскрытой упаковки, при температуре от -20 до -70°C .
- 1 месяц, разведенный в стерильных условиях, при температуре от 2 до 8°C .
- 6 месяцев, разведенный в стерильных условиях, при температуре от -20 до -70°C

Не рекомендуются повторные циклы замораживания-оттаивания раствора рекомбинантного белка.

Биологическая активность: Рекомбинантный белок, rhIL-6 человека, стимулирует пролиферацию клеток линии эритролейкоза человека (TF-1). Значение ED50 для данного эффекта обычно 4 - 6 нг/мл.

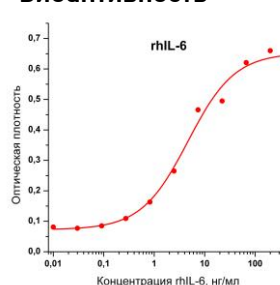
Оптимальная концентрация для индивидуального применения определяются пользователем.

ПААГ



Электрофоретическая подвижность rhIL-6 в 12,5% полиакриламидном геле в редуцирующих условиях, с последующим окрашиванием Coomassie Brilliant Blue.

Биоактивность



Рекомбинантный белок rhIL-6 человека стимулирует пролиферацию клеток линии TF-1. ED50 обычно 4-6 нг/мл

rhIL-6

Интерлейкин 6 человека,
рекомбинантный белок

Количество: 10 мкг

Хранить при: -20°C

Серия: 23F0415F1

Источник: Клеточная линия CHO

Данный продукт предназначен только для использования в исследовательских целях.
Данный продукт не предназначен для терапевтических или диагностических процедур у людей и животных.

Источник: Клеточная линия CHO, продуцирующая rhIL-6.

Форма: Лиофильно высушен из фосфатного буферного раствора (PBS), содержащего 0,05% Tween20, pH 7.0, профильтрованного через фильтр с диаметром пор 0,22мкм.

Не содержит вспомогательных белков.

Разведение: Центрифугировать флакон при 1000rpm, 3 мин. Добавить стерильный фосфатный буферный раствор (PBS) до конечной концентрации 0,1-0,2 мг/мл. Оставить на 20-30 мин при комнатной температуре, затем центрифугировать при 1000rpm в течение 1мин и мягко ресуспендировать. Для приготовления рабочих растворов можно использовать буфер на водной основе или культуральную среду. Добавление вспомогательных белков (BSA или FBS) не требуется.

Условия транспортировки: Перевозить при температуре окружающей среды.

Стабильность и Условия хранения:

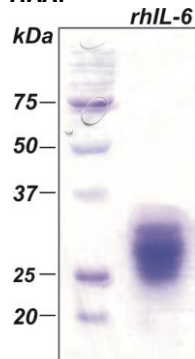
- 12 месяцев, хранение невскрытой упаковки, при температуре от -20 до -70°C.
- 1 месяц, разведенный в стерильных условиях, при температуре от 2 до 8°C.
- 6 месяцев, разведенный в стерильных условиях, при температуре от -20 до -70°C

Не рекомендуются повторные циклы замораживания-оттаивания раствора рекомбинантного белка.

Биологическая активность: Рекомбинантный белок, rhIL-6 человека, стимулирует пролиферацию клеток линии эритролейкоза человека (TF-1). Значение ED50 для данного эффекта обычно 4 - 6 нг/мл.

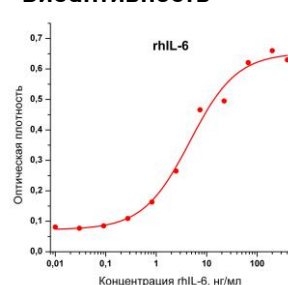
Оптимальная концентрация для индивидуального применения определяется пользователем.

ПААГ



Электрофоретическая подвижность rhIL-6 в 12,5% полиакриламидном геле в редуцирующих условиях, с последующим окрашиванием Coomassie Brilliant Blue.

Биоактивность



Рекомбинантный белок rhIL-6 человека стимулирует пролиферацию клеток линии TF-1. ED50 обычно 4-6 нг/мл